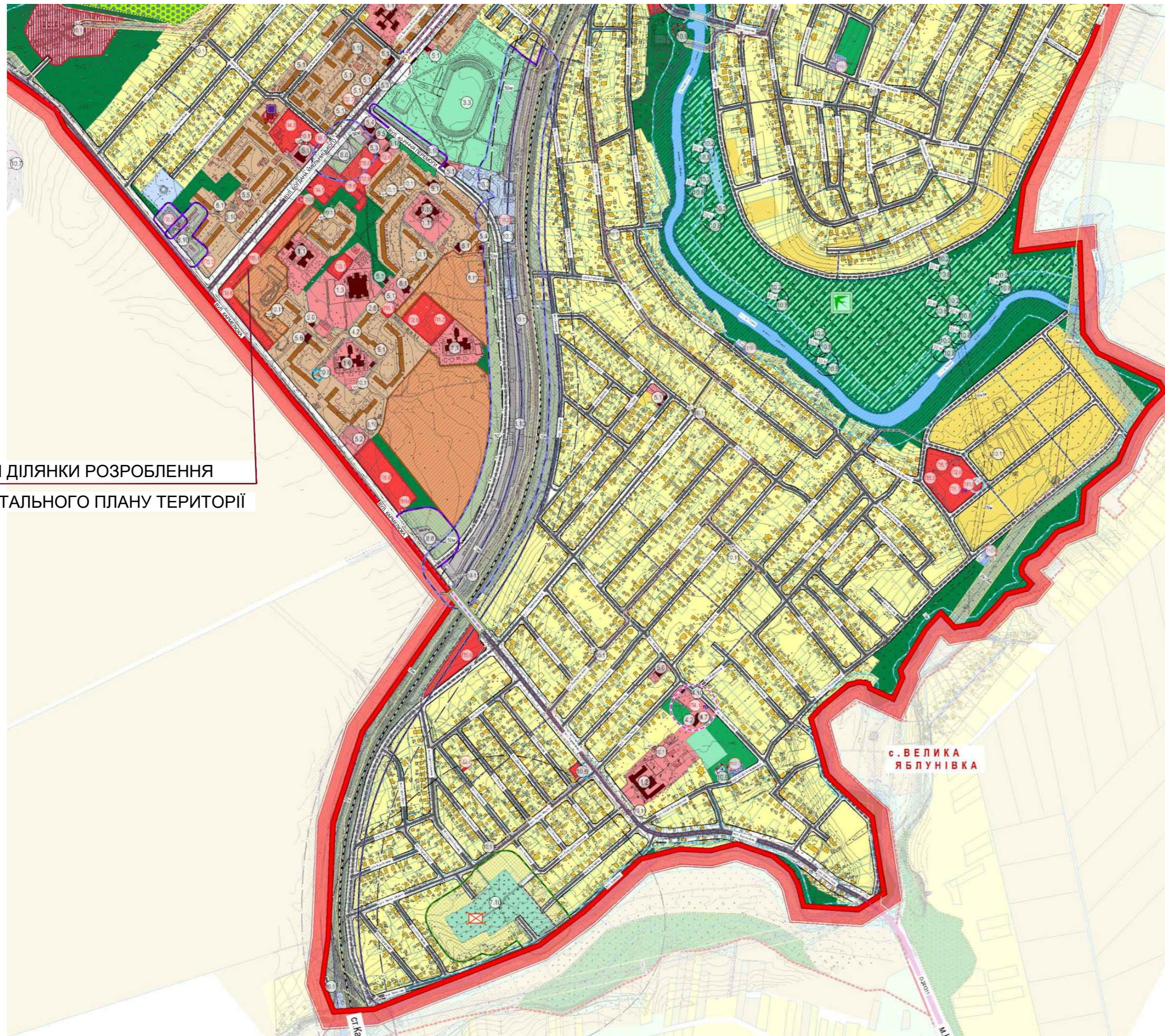
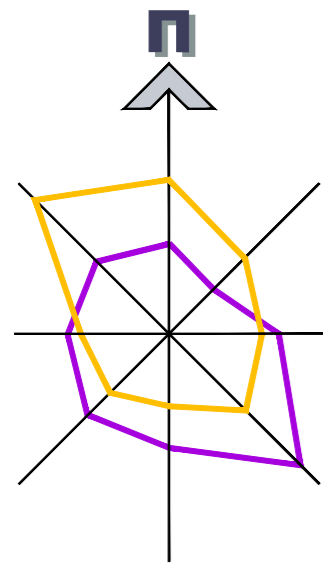




**ВНЕСЕННЯ ЗМІН ДО ДЕТАЛЬНОГО ПЛАНУ ТЕРИТОРІЇ, ОБМЕЖЕНОЇ ВУЛИЦЯМИ 40-РІЧЧЯ ПЕРЕМОГИ, БОГДАНА ХМЕЛЬНИЦЬКОГО, КАРМЕЛЮКА ТА ЛІНІЄЮ ІСНУЮЧОЇ ЖИТЛОВОЇ ЗАБУДОВИ ВЗДОВЖ ВУЛИЦІ БОГДАНА ХМЕЛЬНИЦЬКОГО, ЗАТВЕРДЖЕНОГО РІШЕННЯМ МІСЬКОЇ РАДИ ВІД 27.04.2015 № 67-2/VI У М. СМІЛА ЧЕРКАСЬКОЇ ОБЛАСТІ**

**СХЕМА РОЗТАШУВАННЯ ТЕРИТОРІЇ ВНЕСЕННЯ ЗМІН ДО ДЕТАЛЬНОГО ПЛАНУ ТЕРИТОРІЇ В СИСТЕМІ ПЛАНУВАЛЬНОЇ СТРУКТУРИ НАСЕЛЕНОГО ПУНКТУ М 1:10 000**



МІСЦЕ РОЗТАШУВАННЯ ДІЛЯНКИ РОЗРОБЛЕННЯ  
ВНЕСЕННЯ ЗМІН ДО ДЕТАЛЬНОГО ПЛАНУ ТЕРИТОРІЇ

**УМОВНІ ПОЗНАЧЕННЯ:**

ІСНУЮЧІ	ПРОЕКТНІ	
		МЕЖА М. СМІЛА
		ТЕРИТОРІЇ САДИБНОЇ ЖИТЛОВОЇ ЗАБУДОВИ
		ТЕРИТОРІЇ БАГАТОКВАРТИРНОЇ ЖИТЛОВОЇ ЗАБУДОВИ
		ТЕРИТОРІЇ ГРОМАДСЬКИХ ЦЕНТРІВ (ЗАКЛАДІВ ОСВІТИ, КУЛЬТУРИ, ТОРГІВЛІ, ХАРЧУВАННЯ ТА ІНШ.)
		МАГІСТРАЛЬНІ ВУЛИЦІ

**ЕКСПЛІКАЦІЯ:**

- 1.1 - ЗАКЛАДИ ДОШКІЛЬНОЇ ОСВІТИ
- 1.3 - ЗАКЛАДИ СЕРЕДНЬОЇ ОСВІТИ
- 10.6 - ГАЗРЕГУЛЯТОРНІ ПУНКТИ (ГРП, ШРП)
- 10.11 - ТРАНСФОРМАТОРНА ПІДСТАНЦІЯ
- П5.1 - ПІДПРИЄМСТВО ТОРГІВЛІ
- П5.6 - ЗАКЛАД КОМЕРЦІЙНОЇ ДІЯЛЬНОСТІ

СХЕМА РОЗТАШУВАННЯ ТЕРИТОРІЇ В ПЛАНУВАЛЬНІЙ СТРУКТУРІ НАСЕЛЕНОГО ПУНКТУ  
ВИКОНАНА НА ПІДСТАВІ МАТЕРІАЛІВ ГЕНЕРАЛЬНОГО ПЛАНУ М. СМІЛА, РОЗРОБЛЕНОГО ПРОЄКТНИМ  
ІНСТИТУТОМ СЛУЖБИ БЕЗПЕКИ УКРАЇНИ, М. КИЇВ, У 2021 РОЦІ

						<b>05-24-00-ДПТ</b>		
						ВНЕСЕННЯ ЗМІН ДО ДЕТАЛЬНОГО ПЛАНУ ТЕРИТОРІЇ, ОБМЕЖЕНОЇ ВУЛИЦЯМИ 40-РІЧЧЯ ПЕРЕМОГИ, БОГДАНА ХМЕЛЬНИЦЬКОГО, КАРМЕЛЮКА ТА ЛІНІЄЮ ІСНУЮЧОЇ ЖИТЛОВОЇ ЗАБУДОВИ ВЗДОВЖ ВУЛИЦІ БОГДАНА ХМЕЛЬНИЦЬКОГО, ЗАТВЕРДЖЕНОГО РІШЕННЯМ МІСЬКОЇ РАДИ ВІД 27.04.2015 № 67-2/VI У М. СМІЛА ЧЕРКАСЬКОЇ ОБЛАСТІ		
Змін.	Кільк.	Аркуш	№ док.	Підпис	Дата	Стадія	Аркуш	Аркушів
						Внесення змін до детального плану території	ДПТ	1
ГАП		Корнієнко О.			11.24	Схема розташування території внесення змін до детального плану території в системі планувальної структури населеного пункту М 1:10 000	ПП "АРХІ-ПРОЕКТ"	
Розроб.		Корнієнко О.		11.24				
Перевірив		Браунер Л.		11.24				

Зам. інв. №	
Підпис і дата	
Інв. № ориг.	